

## CACES R486- PLATES-FORMES ÉLÉVATRICES MOBILES DE PERSONNES (PEMP) - (NACELLE)



### LA FORMATION

La formation CACES® R486, s'adresse à toutes les personnes débutantes ou expérimentées cherchant à obtenir une formation professionnelle, car appelées à la conduite en sécurité des plateformes élévatrices mobiles de personnes. A la fin de son parcours pédagogique, le candidat passe les épreuves du CACES® R486 dont la validité est de 5 ans.



### LES OBJECTIFS

Être capable de conduire en sécurité et d'entretenir (maintenance de premier niveau) une plate-forme élévatrice mobile de personne (P.E.M.P.) selon la recommandation CNAM-TS R486.



### PROFIL FORMATEUR

Les intervenants ont une formation adaptée, une expérience professionnelle appropriée, et sont dotés d'un véritable sens de la pédagogie.

Cette formation sera encadrée par Mr Eric Widermann, représentant de Rick's Travaux et Services.

L'examen sera effectué par Mr Arnaud Schmitt de la société GRP.

### LE PUBLIC CONCERNÉ

Toute personne devant manipuler une plateforme élévatrice mobile de personne (PEMP).

### LE LIEU

La formation se déroulera en présentiel à Saint-Barthélemy

### CONTACTS

CHAMBRE ECONOMIQUE  
MULTIPROFESSIONNELLE  
Établissement Public Territorial  
de la Collectivité de Saint-Barthélemy  
59 rue Samuel Fahlberg, Gustavia,  
97133 Saint-Barthélemy  
Tél. : 05 90 27 12 55  
Port : 06 90 68 51 04  
[gregory.guerot@cemstbarth.com](mailto:gregory.guerot@cemstbarth.com)

### LA DURÉE

Le CACES R486 se compose en 2 étapes :

- Une formation
  - Théorique (7h00, soit une journée)
  - Pratique (7h00, soit une journée)
- Un examen pratique et théorique (7h00, soit une journée)

### PRÉ-REQUIS

- Aptitude médicale et permis de conduire catégorie B (si circulation sur la voie publique).
- Il est nécessaire d'avoir 18 ans pour effectuer une formation CACES et il n'y a pas de limite d'âge pour pouvoir passer son CACES R490.
- Comprendre le français à l'oral et à l'écrit

**Attention, si le participant ne remplit pas ces 3 conditions, la délivrance de son CACES lui sera refusée.**

Le nombre de participants est limité à 4 minimum et 12 maximum par session.



## DÉTAILS

### La conduite de plates-formes élévatrices mobiles de personnel

- La PEMP et ses opérateurs
- L'autorisation de conduite
- Le CACES®

### Rôle et responsabilité des acteurs de prévention

- Aux niveaux de l'entreprise, local, national

### Définition des PEMP

- Les différentes PEMP et leurs caractéristiques
- Les équipements de sécurité des PEMP
- Les conditions de sécurité d'utilisation de la PEMP
- Les éléments de sécurité

### Les abaques

- Définition, notions clefs et lecture d'un abaque
- Les mesures de sécurité avant la conduite
- La tenue de sécurité au complet et les EPI obligatoires
- L'adéquation et le droit de retrait
- Les 6 étapes de la prise de poste
- Les règles de conduite en sécurité
- La sécurité liée à la PEMP et à l'environnement
- Les manœuvres de la PEMP pour l'opérateur
- Les rôles de l'accompagnateur
- Le code de la route appliqué aux PEMP

### Les accidents

- Définition, causes et conséquences d'un accident

### La signalisation

- Les panneaux et pictogrammes

### Maintenance et technologie

- Entretien de la PEMP
- Le circuit hydraulique
- Le moteur thermique

### Exercices pratiques de positionnement et de manœuvres

- Circulation/Translation
- Positionnement le long d'une structure verticale
- Déplacement le long d'une structure verticale, au-dessus d'une surface plane horizontale et sous une surface plane horizontale
- Positionnement au sein d'un espace limité
- Manœuvres de secours (accompagnateur)
- Porte-engin
- Règles et principes de sécurité

### La fin de poste

- L'arrêt en fin de travail
- L'entretien journalier de la PEMP
- L'inspection de la PEMP



## MÉTHODES ET OUTILS PÉDAGOGIQUES

### Outils :

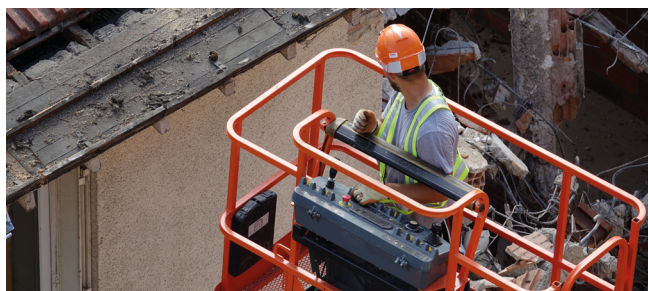
- Salle adaptée pour recevoir une formation, paperboard, moyens audiovisuels appropriés aux sujets traités, diaporamas, vidéo, PowerPoint
- Le formateur s'appuiera sur des cas pratiques et des exercices pratiques et mise en situation sur un site
- La partie pratique se déroulera sur un site particulier
- Engins rentrants dans le cadre de la certification CACES R486

### Méthode :

- Formation interactive, basée sur une présentation du formateur, des échanges avec les stagiaires et des mises en situation via des cas pratiques et des exercices.

### Évaluation :

- Évaluation théorique sous la forme d'un QCM
- Évaluation pratique sous la forme de cas pratiques et d'exercices



## FINALITÉ

- Certificat de réalisation de formation
- Si réussite aux examens théoriques et pratiques : délivrance d'un Certificat d'Aptitude à la Conduite En Sécurité (CACES).

Attention, ce document doit être accompagné d'une Autorisation de Conduite délivrée par l'employeur.

Cette formation fait l'objet d'une mesure de satisfaction globale des stagiaires rentrant dans le cadre de la certification Qualiopi de l'établissement.

## LE COÛT & LA DATE

La tarification et la date sont disponibles sur demande. N'oubliez pas qu'il existe différents systèmes de financement de vos actions de formation. Le Centre de Formation vous accompagne dans vos démarches

**POUR VOUS INSCRIRE,  
NOUS VOUS INVITONS À COMPLÉTER LE BULLETIN  
D'INSCRIPTION QUE VOUS TROUVEREZ EN ANNEXE  
À NOUS ENVOYER PAR COURRIEL À  
[gregory.guerot@cemstbarth.com](mailto:gregory.guerot@cemstbarth.com)**